

sage

Solutions pour moyennes  
et grandes entreprises



**Sage ERP X3**

Simplifiez-vous l'ERP !



“ Nous voulions dès le départ développer des projets locaux autonomes utilisant un langage commun. Grâce à Sage ERP X3 Premium Edition, les données dont nous disposons sont plus fiables, plus complètes, plus faciles à trouver et à comparer. Nous rationalisons la production et la gestion des stocks au niveau du Groupe César SA. Chaque filiale travaille mieux et peut plus facilement échanger avec les autres. Grâce aux règles standards que nous avons établies, nous obtenons des informations homogènes d’un pays à l’autre.

**B. BOUNIOL**  
DSI - Groupe César SA

”

# Sage ERP X3

## Une solution à votre mesure

Chaque entreprise possède une identité, un métier, une organisation spécifiques, et évolue au sein d'un écosystème qui lui est propre. Mais toutes recherchent, pour les accompagner dans leur développement, **une solution de gestion complète (finances, production, RH, relation client et logistique) et évolutive, qui s'adapte** à leurs enjeux métiers, leur taille et leurs moyens. Intégrer un ERP à leur mesure devient alors leur meilleur atout.

Les ERP séduisent car **ils répondent à l'ensemble des besoins métiers** des entreprises. Ils accompagnent l'évolution de leur stratégie de développement, de leurs règles de gestion et de leur organisation.

Les ERP doivent être **technologiquement ouverts et flexibles** pour s'adapter à toutes les évolutions stratégiques de l'entreprise. Ainsi, l'automatisation des processus métiers dédiés doit être pérenne lors de la mise en place de nouvelles versions.

Ils sont désormais **adoptés par les PME**, car leurs besoins sont comparables à ceux des grands comptes, mais **leurs moyens financiers, humains** et leurs équipes informatiques sont plus limités.

Une solution intégrée est un vecteur de performance pour ces PME si elle satisfait tous les besoins fonctionnels avec un temps de déploiement et d'appropriation réduit.

**Les moyennes et grandes entreprises** recherchent, quant à elles, une solution globale qui **s'intègre parfaitement avec leur système d'information en place**. Elles souhaitent un ERP capable de gérer et de centraliser ou consolider des données souvent issues d'environnements hétérogènes. Il doit aussi tenir compte de leurs contraintes liées au groupe et de leurs obligations légales et internationales.

**Un seul et même ERP ne saurait satisfaire ces différents profils. C'est pourquoi Sage propose deux éditions de son progiciel de gestion intégrée :**

- ◆ Sage ERP X3 Premium Edition
- ◆ Sage ERP X3 Standard Edition

Aujourd'hui, plus que jamais, l'ERP doit être **conçu à la mesure de l'entreprise** à laquelle il se destine.

### Les chiffres

(enquête Sage / IPSOS)

**Le système d'information doit s'aligner sur la stratégie de l'entreprise et accompagner son évolution.**

**63%**

**des entreprises** qui ont changé de solution **pour aller vers l'ERP** ont choisi un système d'information pour sa capacité à faire face à l'évolution de leurs besoins.

**77%**

**des entreprises** de plus de 100 personnes ont **au moins deux sites**.

**8 ans**

C'est la durée moyenne pendant laquelle une entreprise garde **le même système d'information**.

**83%**

**des entreprises** du mid market ont **au moins un bureau à l'international**.

**55%**

**des entreprises** du mid market **sont rattachées à un groupe international**.

# Sage ERP X3

## Les enjeux de votre entreprise

### 1 Vision stratégique

Globalisation oblige, vous devez anticiper au mieux votre marché, être capable d'identifier au bon moment les nouvelles opportunités, innover, améliorer vos ratios financiers et augmenter vos ventes. En un mot, être compétitif.

Avec Sage ERP X3, vous bénéficiez :

- d'une solution intégrée pour une vision complète à moyen et long terme de votre activité
- de nombreux indicateurs de performances pour un meilleur pilotage et une prise de décision facilitée
- d'un portail collaboratif pour un partage cohérent de l'information
- de tableaux de bord personnalisés pour une prise en main simplifiée
- de l'alignement permanent du système d'information sur la stratégie de l'entreprise

### 2 Agilité et développement

L'écosystème dans lequel vous évoluez est en mouvement perpétuel (mondialisation, fluctuations économiques, concentration des acteurs...). En parallèle, votre volonté de croissance vous conduit à faire évoluer l'entreprise. Tous ces changements exigent une agilité toujours plus importante et une réactivité sans faille.

Avec Sage ERP X3, vous bénéficiez :

- d'un système intégré mais modulaire pour une adaptation permanente aux changements
- d'une solution flexible qui s'adapte à vos spécificités
- d'un déploiement qui respecte vos processus métiers
- d'un ERP ouvert facilitant le rapprochement des systèmes d'information internes et externes



### 3 Efficacité opérationnelle et maîtrise des coûts

L'efficacité opérationnelle et la maîtrise des coûts ne cessent d'être une priorité pour votre entreprise. Vous vous efforcez constamment d'améliorer votre efficacité, de diminuer vos coûts et d'augmenter vos marges.

Avec Sage ERP X3, vous bénéficiez :

- d'un référentiel unique de données garantissant une vue cohérente, rationnelle et homogène des informations
- d'une automatisation de tâches et processus pour une meilleure réactivité de vos clients, partenaires, collaborateurs
- de fonctions avancées pour un contrôle de gestion plus approfondi
- d'un outil au faible coût de possession permettant une mise en place rapide et opérationnelle



“ La rentabilité et le bien fondé de la fusion de BM Emballage et SFERE impliquait de créer une véritable synergie entre les équipes et de réaliser des économies d'échelles, notamment en fusionnant les activités administratives et les systèmes d'informations. Seul Sage ERP X3 Standard Edition répond à l'ensemble de nos attentes en termes de fonctionnalités, de coûts, de simplicité de mise en œuvre et d'évolutivité.

S. DELON - Directeur Général de SFERE BM

”

### 4 Pilotage des risques

Votre entreprise est soumise à des contraintes légales et réglementaires de plus en plus nombreuses (SOX, IFRS, SEPA...). Pour rester conformes, vous avez besoin d'un accès permanent aux dernières législations et leurs mises à jour. Dans le cadre d'une activité à l'international, vous souhaitez également connaître les législations en vigueur dans les pays où votre entreprise se développe.

Avec Sage ERP X3, vous bénéficiez :

- d'une solution intégrant automatiquement les évolutions réglementaires et normatives, en France comme à l'international, grâce à notre cellule de veille légale
- d'un outil garantissant la traçabilité des flux et le suivi des modifications de données sensibles, qui réduit les risques de non-conformité

### 5 Meilleure exploitation des ressources

Au delà de la réduction des coûts, votre entreprise recherche des moyens pour exploiter au mieux ses actifs et ne pas être contrainte de dépenser à mauvais escient.

Avec Sage ERP X3, vous bénéficiez :

- d'un ERP paramétrable qui s'adapte aux méthodes et habitudes de vos utilisateurs
- d'une automatisation des flux d'informations inter-sites et sociétés permettant à vos collaborateurs de se recentrer sur leurs tâches à valeur ajoutée
- d'une visibilité en temps réel de votre activité sans augmenter vos ressources dédiées

# Simplifiez-vous l'ERP grâce à Sage ERP X3



## Sage ERP X3 une solution pensée pour vous !

**Sage ERP X3 couvre l'ensemble des besoins** de gestion de production, de distribution (achats, ventes, stocks), de CRM, de finance (comptabilité générale, analytique, budgétaire, tiers) et d'analyse décisionnelle (business intelligence) de l'entreprise. Il s'adresse aux moyennes et grandes entreprises, en croissance, qui souhaitent engager un budget ERP raisonnable et maîtrisé.

Pour vous apporter un maximum de valeur, Sage ERP X3 étend son périmètre applicatif au PLM (Product Lifecycle Management), au MES (Manufacturing Execution System), à l'ordonnancement avancé, à l'APS (Advanced Planning Scheduling), à la GED (Gestion Electronique de Documents), à la LAD (Lecture Automatique de Documents) grâce à des partenariats avec des acteurs leaders de leurs domaines.

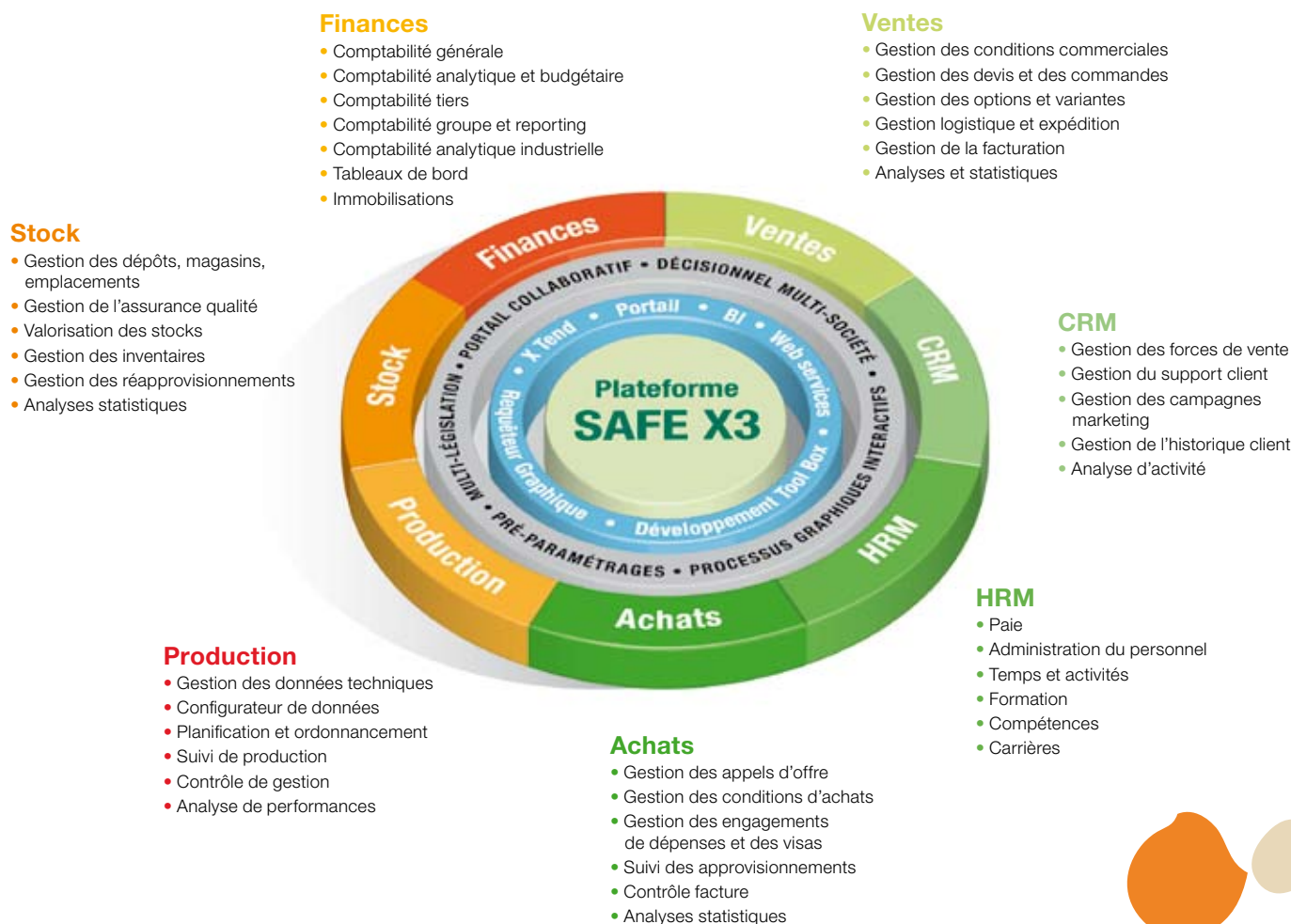
**Sage ERP X3 est modulaire et intégré** ce qui lui donne une très bonne capacité d'adaptation. Il allie richesse fonctionnelle, simplicité, rapidité et faible coût pour aider les moyennes et grandes entreprises à réduire les coûts et les risques, améliorer leur productivité et faire croître leur activité, en France et à l'international.

**Sage ERP X3 est simple à utiliser, rapide à mettre en oeuvre et économique** grâce à un coût de possession parmi les plus performants du marché.

## Une technologie utile au service de votre entreprise

- Une plateforme technologique déjà plébiscitée par 2 500 entreprises dans le monde.
- Une offre web native conçue pour un accès sécurisé, en temps réel, à votre système d'information.
- Un portail Web 2.0 dynamique et intuitif, facilitant l'accès aux informations issues de l'ERP et d'applications extérieures.
- Une puissante gestion de la notification pour contrôler et automatiser tous vos processus (workflow).
- Les standards technologiques à votre service (OS, SGBD).
- Une **plateforme technologique SAFE\* X3** : paramétrage, éditeur de processus, outil de développement.
- Une intégration simple au système d'information de votre entreprise : web services, SOA, e-commerce.

## ● Sage ERP X3, un large périmètre fonctionnel



## ● Sage ERP X3 se décline en deux éditions

### Sage ERP X3 Standard Edition

- Pour les entreprises qui n'ont pas ou peu d'équipe informatique et qui souhaitent une mise en œuvre rapide et économique

### Sage ERP X3 Premium Edition

- Pour les entreprises qui souhaitent un outil adaptable avec une mise en œuvre en mode projet, et qui se développent notamment à l'international.

Nos solutions sont conçues pour qu'une entreprise qui se développe puisse passer le plus simplement possible de Sage ERP X3 **Standard Edition** à Sage ERP X3 **Premium Edition**.

# Sage ERP X3 Standard Edition



Les processus graphiques interactifs facilitent l'appropriation par les utilisateurs.

Sage ERP X3 Standard Edition est un ERP conçu pour les entreprises indépendantes ou filiales de grands groupes, souhaitant un **déploiement rapide** de leur solution avec des **moins de mise en œuvre réduits et maîtrisés**, tout en bénéficiant d'un **large périmètre fonctionnel**.

## Gagnez en efficacité et en productivité

Sage capitalise sur les expériences réalisées chez ses clients pour vous faire bénéficier d'une approche pré-paramétrée, au travers de processus graphiques interactifs destinés à chaque fonction de l'entreprise, et de nombreux autres pré-paramétrages.

Avec Sage ERP X3 Standard Edition, automatisez les processus, accélérez la circulation de l'info. Vous pouvez désormais organiser tous vos flux d'informations internes et gérer les échanges avec vos multiples partenaires, clients, fournisseurs, sous-traitants...

## Les atouts qui font la différence

### Complet

- Un périmètre fonctionnel complet : industrie, négoce, finance, RH et analyse décisionnelle
- Un référentiel unique de données
- Des fonctions de décisionnel

### Rapide à déployer

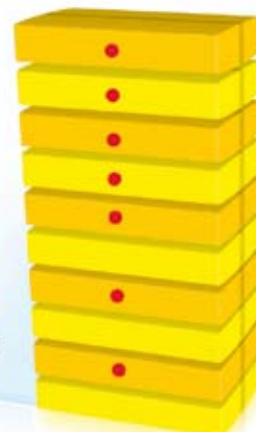
- Un pré-paramétrage associé aux rôles de l'entreprise
- Des processus graphiques interactifs et des règles de gestion pré-établies
- Une méthodologie de mise en œuvre industrialisée : maîtrise des délais et des budgets

### Facile d'appropriation

- Une interface intuitive et homogène, inspirée du web
- Un pré-paramétrage qui s'appuie sur une connaissance experte des métiers

## Sage ERP X3 Standard Edition

Plateforme technologique SAFE X3  
Fonctions de négoce  
Fonctions de finance  
Fonctions de gestion industrielle  
Gestion multilingue  
Gestion multi-législation  
Pré-paramétrage par rôle  
Pré-paramétrage par législation  
Déploiement en mode pré-paramétré  
Déploiement en mode projet



# Sage ERP X3 Premium Edition

Les atouts  
qui font la  
différence

## Richesse fonctionnelle

- Une couverture complète de vos besoins dans les domaines de la production, des achats, des ventes, des stocks, des RH du CRM et de la finance.
- Un référentiel unique de données
- Des fonctions de décisionnel
- Une solution multilingue, multi-devises qui intègre 8 législations internationales (France, Royaume-Uni, USA, Argentine, Portugal, Italie, Espagne, et Chine).

## Fiabilité et puissance

- Un processus de gestion automatisé et fiabilisé grâce aux outils graphiques et interactifs de définition des processus et à un moteur de Workflow puissant.

## Adaptabilité

- Une mise en œuvre simplifiée
- Une intégration totale avec le système d'information existant de l'entreprise : facilité et souplesse d'utilisation
- Un logiciel qui s'adapte aux évolutions de l'entreprise



Le portail pré-paramétré par métier facilite l'accès à de nombreux indicateurs de performance.

**Sage ERP X3 Premium Edition** s'adresse aux entreprises indépendantes et aux divisions de grands comptes (françaises ou internationales), **qui souhaitent une forte automatisation de leurs processus et spécificités métier, en conformité avec les aspects légaux et normatifs, en France et à l'international.**

## Accélérez votre croissance

L'automatisation des échanges agit comme un véritable booster de business pour l'entreprise. Sage accompagne les organisations tout particulièrement dans leur expansion géographique et la mise en place de leurs processus.

**Sage ERP X3 Premium Edition** est la solution idéale pour **soutenir la croissance de votre entreprise** et l'accompagner dans la réussite de ses nouveaux enjeux et objectifs, en proposant de puissants outils de personnalisation, une très large ouverture technologique et un riche périmètre fonctionnel.

Sage ERP X3  
Premium Edition

# Sage facilite la gestion des entreprises

**G**roupe international et leader mondial, Sage conçoit, édite et commercialise en France des logiciels de gestion et des services associés pour les entreprises. Ses solutions couvrent tous les domaines de la gestion d'entreprise : gestion comptable et financière, paie et ressources humaines, gestion commerciale et commerce électronique, gestion de la production, gestion de la relation clients. Ces solutions intègrent des outils de pilotage qui offrent aux décideurs un accès pertinent à l'information.

## Une R&D locale

Sage développe localement les solutions destinées aux entreprises des différents pays où il est implanté. Ceci permet de mettre rapidement à disposition de ses clients des logiciels adaptés à la réglementation locale et répondant à l'ensemble de leurs besoins, quels que soient leurs domaines applicatifs.

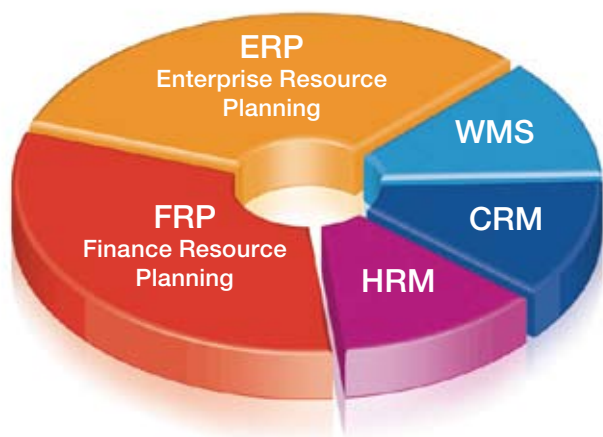
## Une veille légale renforcée

Sage accompagne ses clients dans leur croissance, grâce à ses investissements en R&D qui lui permettent d'anticiper les évolutions légales, fiscales et technologiques.

## La Division Moyennes et Grandes Entreprises

Avec 10 000 entreprises clientes de plus de 100 salariés, Sage est le premier fournisseur de solutions de gestion pour les moyennes et grandes entreprises en France (source IDC).

Nos 800 collaborateurs forment la 1<sup>ère</sup> organisation dédiée à ce marché. 25 % d'entre eux se consacrent à la Recherche & Développement pour vous proposer des solutions simples, évolutives et innovantes.



Une gamme de solutions de gestion qui couvre tous les métiers de l'entreprise.

Comptabilité, Finances, Ressources Humaines, Marketing, Commercial, Services, Logistique...

# Les services Sage pour les moyennes et grandes entreprises

250 ingénieurs et consultants à votre service pour vous proposer une offre d'assistance, de consulting et de formation adaptée à vos besoins

## 1 L'assistance à votre service

Les consultants support Sage ont pour mission de vous assurer le meilleur service d'assistance, ce qui garantit la pérennité de votre système de gestion et donc de votre investissement.

Selon la catégorie du contrat souscrit, vous pourrez bénéficier de nombreux services et avantages : assistance personnalisée et experte, nouvelles versions, accès prioritaire pour vous garantir la continuité, la performance et l'efficacité de l'exploitation de vos logiciels.

## 2 Le consulting, présent à chaque étape du cycle de vie de votre logiciel

Pour mettre en oeuvre votre projet logiciel, nos équipes de consultants, chefs de projet, experts métiers et produits vous accompagnent depuis le lancement et la mise en oeuvre, jusqu'à l'exploitation quotidienne et les évolutions de votre projet :

- l'accompagnement : méthodologie, expertise fonctionnelle et technique,
- les prestations de conseil sur mesure,
- l'offre de Tierce Maintenance Applicative.

## 3 La formation, clé de voûte d'une exploitation réussie

Sage propose à ses clients des sessions de formation et de perfectionnement sur ses logiciels. En face à face ou à distance, personnalisée ou standards, ces formations ont pour objectifs :

- d'accompagner votre montée en compétence pour une utilisation optimale des différentes fonctionnalités de vos logiciels,
- de vous apprendre à optimiser le paramétrage de nos logiciels de gestion, pour acquérir de meilleures pratiques, découvrir des outils et des méthodes répondant à vos besoins,
- de certifier et de valoriser vos connaissances.



“ *Leader en terme de performance sur les notions d'efficacité, de fiabilité et d'accompagnement.* ”

Source : étude IPSOS menée en janvier 2007 auprès de 4 200 entreprises françaises.



“ *Trophée France Télécom des entreprises pour la qualité des centres d'assistance.* ”

### Le réseau des partenaires intégrateurs Sage : la garantie de bénéficier d'un accompagnement de qualité au quotidien

Afin de renforcer la qualité de ses services, Sage s'appuie sur un réseau de partenaires revendeurs et intégrateurs certifiés et compétents. Ils vous conseilleront dans le choix de la formule de services la mieux adaptée à vos besoins et vous accompagneront dans l'utilisation au quotidien de vos logiciels Sage. Ils sont également en mesure de prendre en charge la maintenance et le support de nos applications.

## Ils ont choisi Sage ERP X3

01DB-METRAVIB • A2C • ACETO CORPORATION • AFT-IFTIM •  
AIRIS • ALAIN MIKLI • ALTRAD • ALTRAN • AQUALUX •  
ARCELOR MITTAL • ARENTO • ARESTANT • ASICA • BLEU BLANC •  
BM EMBALLAGE • BNF • BOSSIA COCINAS • CATERINGPOR • CÉSAR •  
CESI • CRP INDUSTRIES INC. • CROWN • EAST COAST OLIVE OIL • EDF  
TRADING LOGISTICS • ESCUDERO • ETABLISSEMENTS PICHON • FCCN •  
GAILLON • GANONG BROS. LTD • GOLDEN ARTIST COLORS INC. •  
GROUPE FMP • GRUPO AGB • HAMMOND MANUFACTURINGTM •  
HOLMBERG • IUT PARIS DESCARTES • LEGAL • LOUPOT • L'OCCITANE •  
MARTINEZ Y CANTO • NATURENER • NEINVER • NEW ENGLAND  
NATURAL BAKERS • ONSRUD CUTTER IP • PALAU • RECOVCO •  
RUSSELL SIGLER INC. • SAINT GOBAIN • SATELLITE INDUSTRIES •  
SAVÉOL • SONNAX • SBM • SLAT POWER SUPPLIES •  
URESIL LLC • WINTER AIRCRAFT PRODUCTS •  
WORLD MINERALS EUROPE...

### Sage

10, rue Fructidor  
75834 Paris Cedex 17  
Internet : [www.sage.fr/mge](http://www.sage.fr/mge)

### Informations commerciales

 N° Indigo **0 825 007 017**

0,15 € TTC / MN

Fax : 01 41 66 25 55  
[www.sageerp3.fr](http://www.sageerp3.fr)

### Informations Export

Tél. : +33 (0)5 56 13 88 85  
Fax : +33 (0)5 56 18 01 48  
[www.sageerp3.com](http://www.sageerp3.com)

